

27

MAY

2015

WEDNESDAY

(147-218) WK 22

3	M	T	W	T	F	S
3	6	7	8	9	10	11
12	13	14	15	16	17	18
19	20	21	22	23	24	25
26	27	28	29	30		

APRIL - 2015

॥ श्री ॥

परा पूजा

8 अथ षड् स्तुतयाम्, निर्विकल्पकवस्तुषु
9 स्थितेऽव्यक्तस्य भावेऽस्मिन् कथं पूजा विधीयते ॥ ३॥

10 पूर्णस्यावाहनं कुत्र स्वाधारस्य चासनम् ।
स्वच्छस्य पाद्यमर्घ्यं च शुद्धस्याचमनं कुतः ॥ २॥

11 निर्विकल्पस्य कुतः स्नानं ताम्रं विश्वोदरस्य च
12 जगत्त्रयस्य त्रिवर्णस्य कुतस्तस्योपवीतकम् ॥ ३॥

1 निर्विकल्पस्य कुतो मन्त्रः पूर्णं निर्विकल्पस्य च
निर्विकल्पस्य क्व पूजा क्वोऽस्मिन् निराकृतेः ॥ ४॥

2 निरंजनस्य किं धूपदीपवती सर्वसाक्षिणः ।
3 निजानन्दैकतृप्तस्य नैवेद्यं किं भवेदिह ॥ ५॥

4 विश्वानन्दयितुस्तस्य किं ताम्बूलं प्रकथ्यते ।
स्वयंप्रकाशसिद्धौ योऽसावकीर्तिभासकः ॥ ६॥

5 मोक्षं कुतेष्विहस्तस्य मोक्षजनविधिः कुतः ।
6 प्रजस्य जन्मस्य प्रणामोऽस्मिन् प्रजस्य ॥ ७॥

वेदवाचामवेद्यस्य किं वा स्तोत्रं विधीयते
अन्तर्बहिष्य पूर्णस्य कथं उवासनं भवेत् ॥ ८॥

एवमेव परा पूजा सर्वावस्थासु सर्वदा ।
एकबुध्या तु देवेशे विधेया ब्रह्मविनमैः ॥ ९॥

॥ श्री ॥

— परा पूजा —

दुजे न कोणी एक ब्रह्म रे भरुनि राहिले स्वर्ज ।
भेदरहित हे चिदानंदमय पूजन विधि न उपलब्ध ॥

भरुनि राहिला जगती अवघा आवाहन न्या करु कसे ।
जगदाधारा आसन कुठले पवित्रतेका अर्ध कसे ॥२॥

निर्मलतेका स्नान कशाचे विश्वावरणा वसन कसे ।
गोत्र वर्ण हा भेद न ज्याते यतोपविता वाहू कसे ॥३॥

निरुपाका गंध कशास्त्व निष्कामासि माला का ।
निराकार हा निर्विशेष हा वस्त्र भूजणे धावू कसे ॥४॥

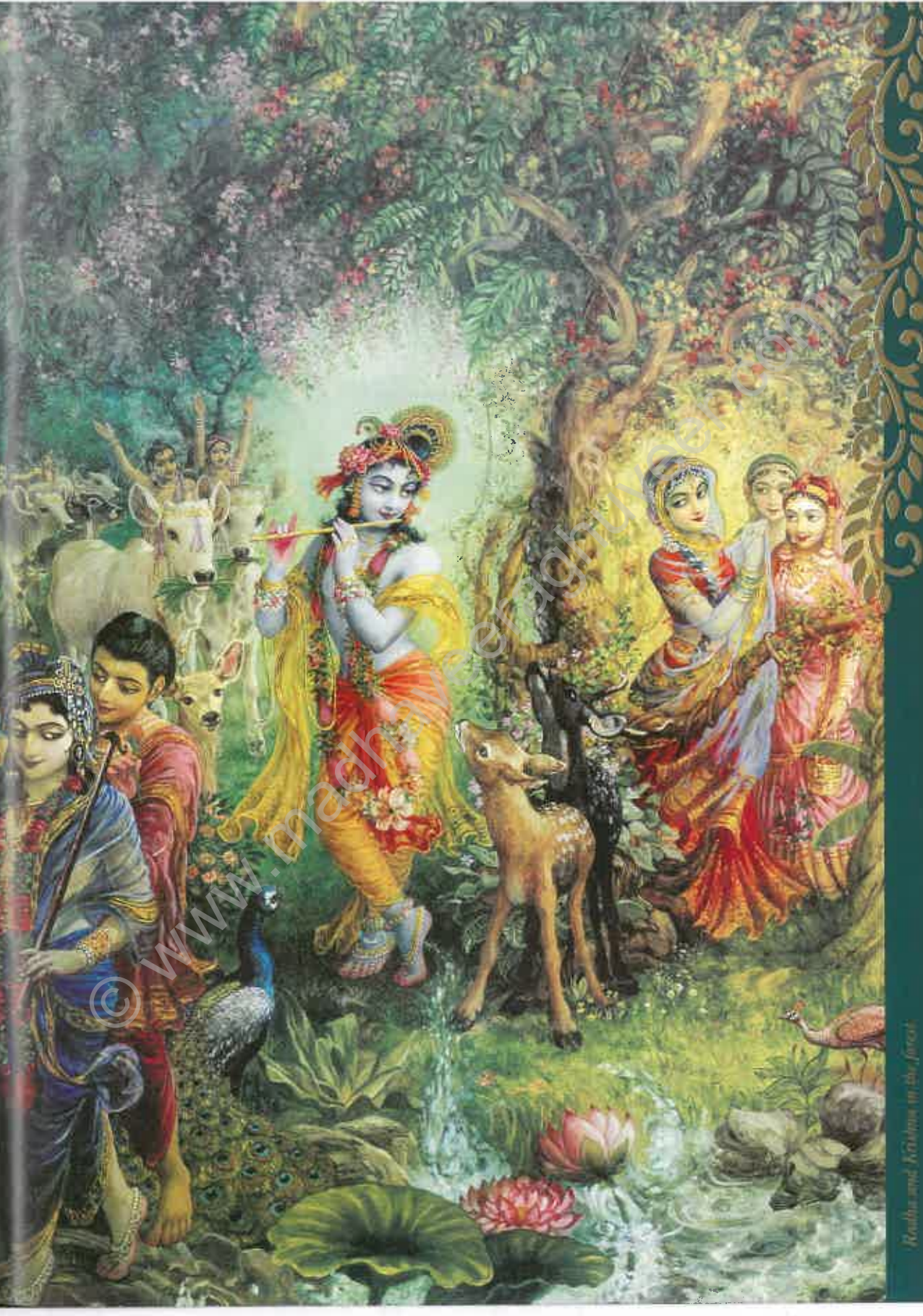
स्वातीत हा धूप कशाका सर्वसाक्षी न्या दीप कसे ।
नित्यानंदी नृम सदा हा नैवेद्याचा भोग कुणा ॥५॥

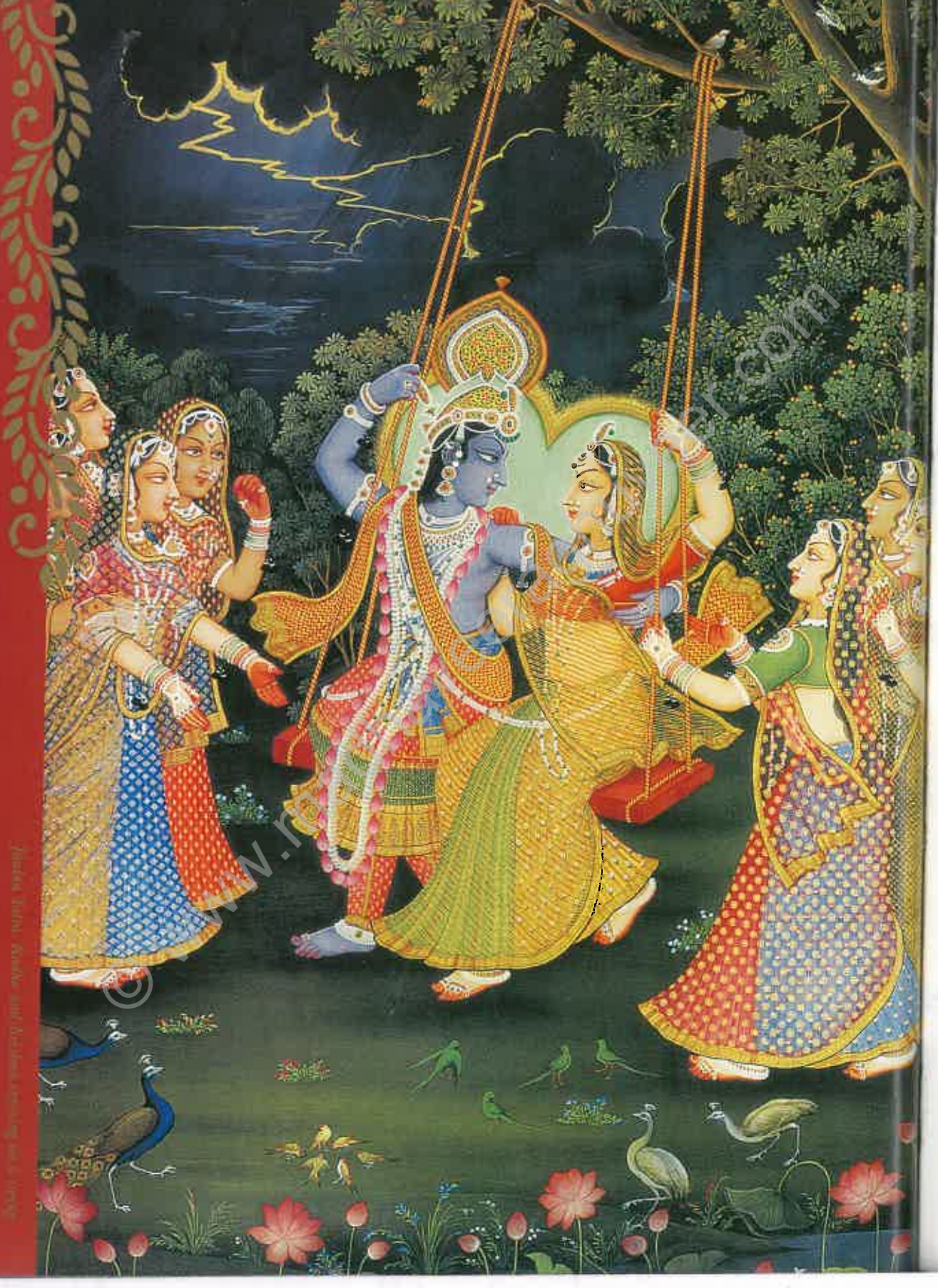
जगदानंदा नांबळ कसका आनंदाचा नोच झरा ।
शशिसूर्यासी प्रकाशितो स्वयंप्रकाशी चिद्रूप हा ॥६॥

श्रुतिस्मृतिनी ज्यासू गाइले आरती त्याची कशी करु ।
आदिरहित हा अंतरहित हा प्रदक्षिणा न्या धावू कसे ॥७॥

अविनीय हा एकरूप हा प्रणाम न्याका करु कसे ।
स्तवन गान वा कसे करावे जेदवाणी थकली जेथे ॥८॥

व्यापून उरका सर्व जगाका कसे विसर्जि घडे नया ।
सदा सर्वदा सर्व अवस्थी हीच असे रे परापूजा ।
ब्रह्मविहमा शुद्ध बुद्धीने पूजी असा तू परमात्मा ॥९॥





॥ श्री ॥

परापूजा - हे स्तोत्र आचार्यांच्या वाङ्मय स्तोत्रावळीतील आहे. अशाच प्रकारचे अजून एक स्तोत्र निर्गुण मानसपूजा सान्नायने आहे. ता. गुरु शिष्यामधील प्रबोधने त्याचा हा अर्थ असावा

१. स्तोत्रनामावळी - दक्ष, व्याकृश, आषोत्तरनामावळी सहस्र नाम ।

२. ऋणमय शिरसा देवम् । कालिता सहस्रनाम । देवी, विष्णुसहस्रनाम

३. कव्यात्मक - रामरक्षा. अंगप्रत्यंगाचे स्वर्ग वाजुंनी रक्षण करावे. शिवकवच, हनुमत कवच

४. तन्त्रज्ञानात्मक - हृदय स्तोत्र, निर्वीण पटक / मंजरी आमपटक, कौपीन, मनीषा, मायापंचक / अंतरंग ज्ञान आहे

५. भगवंताचे सगुण रूप दर्शन - वास्तवदर्शी, चित्रदर्शी पादादिकेशान्न किंवा केशादिपादान्न वर्णन लीदर्यलहरी - त्रिपुरसुंदरी

६. मानसपूजा - शिवमानसपूजा, भगवत्मानसपूजा चतुषष्ट्युपचार समर्पण (६४ उपचार)

याच मानसपूजेचे पुढचे Extension म्हणजे परा पूजा । हा अनर्थ / पुढील टप्पा आहे.

यामध्ये गुणस्मृति पुराणांचे दाखले जावू शकतात.

पण मुळात पूजा कशासाठी करावची ?

आजकाल जीवनात पूजेचे स्थान - - -

स्वतःच दुर्लक्षित काम - उरकून टाकणे.

कुटुंबातील प्रत्येकाने करावयाची होती.

मनुष्याच्या नित्याचारानून कमी होत चालली आहे.

कारण कमी धर्मकृत्ये शिकूक राहिली आहेत.

धर्माचे बंधन करणाऱ्या आचारात आणण्याच्या गोष्टी

म्हणजे धर्मकार्य । त्याचे पालन आख्येने वाचता हवे.

ज्यामुळे विश्वाची, प्रजेची, जीवाची धारणा शक्य होत नाही

धर्मकृत्ये आहेत. धारयते इति धर्मः ।

	M	T	W	T	F	S
31					1	2
1	4	5	6	7	8	9
10	11	12	13	14	15	16
17	18	19	20	21	22	23
24	25	26	27	28	29	30

(152-213) WK 23

पूर्वी घरोघरी यज्ञशाळा असायच्या. आग्निहोत्र श्रद्धेने केले जायचे. शुद्ध गायीच्या तुपाच्या निरंजनामुळे 500 यार्डचा परिसर शुद्ध होतो. हे शास्त्राच्या नुसोटोवर सिद्ध झाले आहे. परंतु आधुनिक म्हणवणारे पुरोगामी लोक या रूढीवर टीका करतात --- तुपाचा अपव्यय | पार्टी | सिगारेटचा धूर। पूर्वी नित्य नैमित्तिक यज्ञ - दशमास, पूर्णमास शुभकार्ये | देवतायन - इत्या, वरिवस्था, पूजा प्रिय वस्तु देवतांना अर्पण केली जात असे.

वड्डभाचार्य लक्ष्मणुसार
 → यथा देह तथा देव - घंडी - स्वेदर | उष्मा - चंद्रउटी
 मोग्याची जाडिची पूजा. आंब्याची पूजा
 त्याका या कशाचीही आवश्यकता नसते पण हा श्रद्धेचा भाग आहे. त्याने तो प्रसन्न होतो.
 यात थोडा हॅरिचही भाग आहे. पण आपल्या भावना वृत्ति, विचार, वासना ज्यात गुंतल्या आहेत, ज्या भौतिक गोष्टींमध्ये गुंतल्या आहेत ते सर्व भावना स्वतःची अर्पण करायचे. या योगाने मनुष्य शब्द, स्पर्श, रूप, रस, गंध या वासनास्थानांना अलगद परमेश्वरचणी समाप्त करतो. जे जे मला स्वतः वाटते ते सर्व प्रथम देवाका अर्पण करायचे. मेवामिठाई, फूडफोडक यात आपली वासना गुंतलेली असते. जीवाची वासना मर्यादित अडकून येतो. लक्ष्मणने लुटाची यासाठी नैवेद्य दाखवण्याची परंपरा आहे. अर्थात एवढ्याने काही वासना लुटत नाही. परंतु त्याआधीची पामरी मोज संयम तरी साधका जातो. या पदार्थांच्या माध्यमातून का होईना ती वासना परतल्या गयी जावी हा हेतू त्यामागे असतो. अर्थात निवासून अवस्था, हा योगाच्या परमाध्य शिखरापर्यंत पाहिल्याप्रमाणे प्राप्त होत नाही. परंतु त्या मार्गाकडे वाटचाल सुरू होते. आपले पूर्वसुरी हे दृष्टे होते.

ही खरं तर व्यक्तिपूजा नसून विभूतिपूजा आहे.

भगवंताच्या स्वरूपाचे गुणाचे वर्णन हा ईश्वरत्वाचा आध्यात्म आहे. संप्रदाय, परंपरा, कुरुक्षेत्रानुसार उपचार संख्या बदलत जाते. ५, १०, १६, २४, ३२, ६४ ---

श्रीसूक्त, पुरुषसूक्त - षोडशोपचार पूजा

१. आवाहन २. आसन ३. अर्घ्यपाद्य ४. आचमन
५. उपहार ६ स्नान ७. वस्त्र ८. अंककार
९. मंथ १०. पुष्प ११. धूप १२. दीप
१३. मधुपर्क १४. नैवेद्य १५. नमस्कार १६. फळप्राप्ति.

अर्थात या उपचारात अडकायचे नाही. कर्मकांडाचे प्रत्येक वाटवायचे नाही. ते गन्तव्य नाही ते मार्ग आहेत हा बोध घ्यायचा. कोणत्याही वस्तूसाठी अडून रहायचे नाही.

(अमेरिका - कॅन्डा, कमळ नाही मिळणार) -

आति नियम करू नये। नियम केल्याविण राहू नये. सारखे अक्षतांवर भागवायचे नाही. अत्यंत उत्साहाने त्रैलोक्य उपचारासहित लागू संगीत पूजा करायची.

रामकथा घडघडाई करावी. ब्रह्मांड मेंदून पत्त्याड घ्यावी अत्यंत आनंदाने, प्रवृत्तने, उत्साहाने करावी.

मंत्रे नीरर्थे विजे देवे देवते शेषजे गुरी।
यादृशी भावना यस्य सिद्धिर्भवति तादृशी॥

या स्तोत्रात जवळजवळ सगळे प्रकृत आहेत. ९ श्लोक तर निर्गुण

मानसपूजा स्तोत्रात ३२/३३ श्लोक आहेत. म्हणजे हा पूर्वाधर ना।

उत्तरार्ध / सोप्यात परिष्कार कदाचित कारभार महामहेश्वर अभिनव गुणा असावा यानी निर्गुण मानसपूजा या स्तोत्रात साळा असावा।

3

JUNE

2015

WEDNESDAY

S	M	T	W	T	F	S
31					1	2
1	4	5	6	7	8	9
10	11	12	13	14	15	16
17	18	19	20	21	22	23
24	25	26	27	28	29	30

MAY - 2015

(154-211) WK 23

अथर्वे साच्चिदानन्दे निर्विकल्पकस्वपिणि ।
स्थिते ऽ द्वितीय भावे ऽस्मिन् कथं पूजा विधीयते ॥ ३ ॥

© www.madhavveeraghuveer.com



